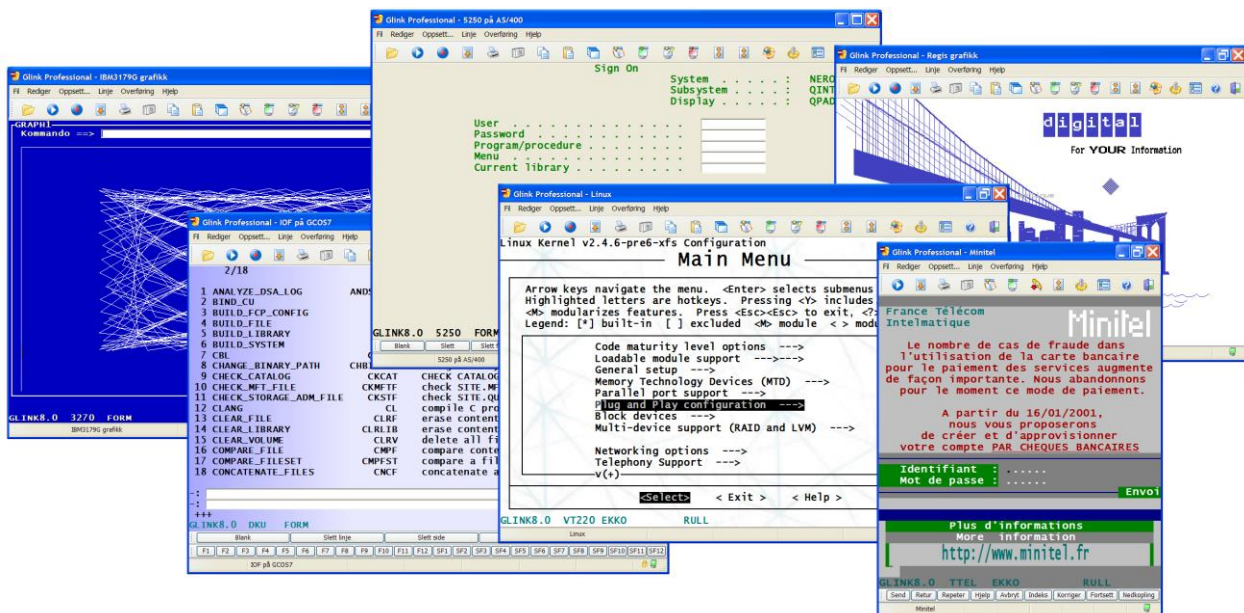


## Windows-basert terminalemulering for IBM, Bull og UNIX

Glink er en kommunikasjonspakke som på verdensbasis er valgt av mer enn 600 tusen PC-brukere til kommunikasjon med vertsmaskiner av ulike typer. Glink brukes i hovedsak for tilgang til skjerm-baserte transaksjons- og database-applikasjoner som går på vertsmaskiner fra IBM, Bull, DEC eller på åpne systemer med UNIX, AIX eller Linux. Glink kan anvendes på alle Microsoft-støttede Windows-versjoner, inkludert Windows 7, 8, 10 og Windows Server 2008 R2, 2012 og 2016.

Glink er utviklet med tanke på å kunne dekke behovene innen innenfor alle brukermiljøer, både i offentlig og privat sektor; innenfor administrasjon, finans, industri og handel.

- Glink er en rask, effektiv og svært funksjonell terminalemulator som kommuniserer fra Windows arbeidsstasjoner til sentrale vertsmaskin-applikasjoner
- Glink sørger for rask og effektiv filoverføring mellom vertsmaskiner og arbeidsstasjoner
- Glinks unike og kraftige skript-språk fungerer som et verktøy for modernisering og effektivisering av brukergrensesnittet til sentrale og strategisk viktige applikasjoner
- Glinks API tilbyr emuleringsfunksjoner til Windows-applikasjoner som trenger tilgang til vertsmaskiner
- Glinks API tilbyr også emuleringsfunksjoner til e-handelsløsninger som kjører på applikasjonsservere, og som skal ha datautveksling med sentrale vertsmaskin-systemer



### Hva er Glink for Windows?

Glink er en pakkeløsning for terminalemulering og kommunikasjon med vertsmaskiner. Glink inkluderer emuleringer for IBM, Bull, DEC, UNIX og Linux og støtter de fleste og viktigste filoverføringsprotokollene. Glink tilbyr et standard grensesnitt for integrering med andre Windows-applikasjoner og server-applikasjoner. Glinks omfattende og effektive skript-språk gir direkte tilknytning til Windows API for å legge til dialogbokser som grafisk grensesnitt mellom skript-språket og brukeren. Glink leveres med alle standard

TCP/IP-protokoller for kommunikasjon med vertsmaskiner, og samtlige kan sikres ved bruk av SSL (Secure Socket Layer) eller SSH (Secure Shell). For kommunikasjon med Bull systemer tilbyr Glink G&R's svært effektive Ggate og Direct GCOS Access protokoller. Glink har også meget god støtte for kommunikasjon over oppringte linjer.

Glink er en omfattende og komplett kommunikasjons-pakke for arbeidsstasjon- eller Microsoft Windows Terminal Server-/Citrix Metaframe-miljøer.

**Moderne brukergrensesnitt:** Automatisk 'facelifting' gir et web-lignende grensesnitt til vertsmaskin-applikasjoner:

- Flytende verktøylinjer
- Hotspot-trykknapper kan vises når forkortelser av funksjonstaster eller andre definerte tekster oppdages, og kan aktivere brukerdefinerte funksjoner, makroer eller skripter.
- Valgfri bakgrunns-farge eller -grafikk og tredimensjonal effekt på variable felter gir god og moderne design
- En ramme med egen bakgrunnsgrafikk kan legges til

#### Sentralisert installasjon og konfigurering:

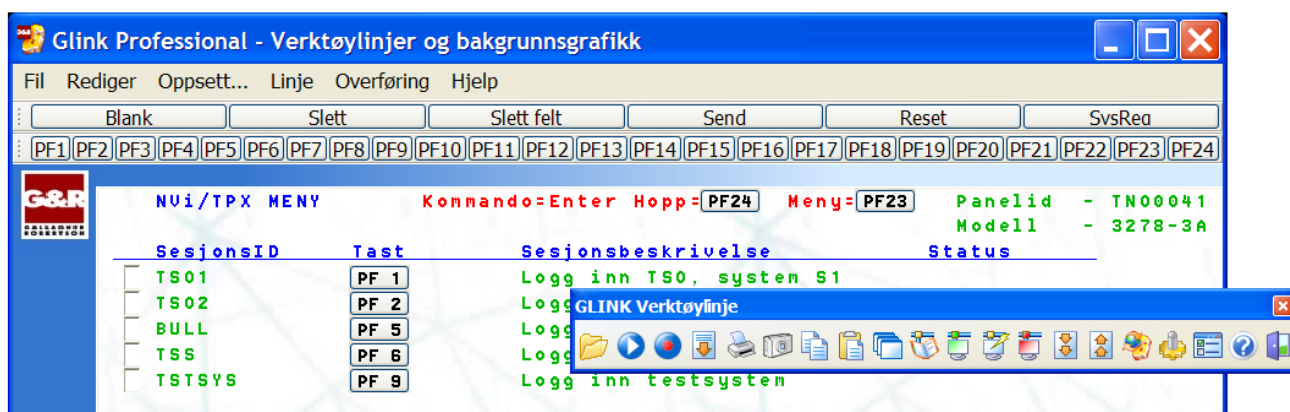
Glink Professional Edition kan installeres og konfigureres separat på alle arbeidsstasjoner, mens Glink Enterprise Edition kan installeres sentralt og lastes ned av brukerne fra deres nettleser. Alle konfigureringsfiler for Enterprise Edition kan lagres og vedlikeholdes sentralt og bli lastet ned ved oppstart av Glink.

**Sikkerhet:** Glink tilbyr valg av enten SSL eller SSH på forbindelsen mot vertsmaskinen for å kunne gi privat og sikker kommunikasjon med kryptering og autentisering for alle TCP/IP protokoller.

**Glink FTP klient:** Glink inkluderer en FTP-klient. Denne kjører i et frittstående vindu og kan startes direkte fra eget ikon eller fra verktøylinjen i Glink. Glink FTP er integrert med Glink gjennom skript-språket.

#### Internasjonalisering:

Glink er tilrettelagt for kommunikasjon med vertsmaskiner på de fleste språk. Det er enkelt å oversette Glink, og programmet leveres med engelske (UK og US), franske, tyske, norske og finske programtekster. Glink er nylig utvidet med støtte for vertsmaskiner som bruker japansk (Shift-JIS), kinesisk (Big5 og GBK), arabisk (ASMO) og koreansk (Hangeul) tegnsett.



#### Emuleringer:

Bull VIP7700/7760/7800, Bull DKU7107/7211, Bull DKU7102, IBM 3270 med GDDM-grafikk og APL tastatur, IBM 5250; IBM 3151, VT52/100/220/340/420 med Regis-grafikk, ANSI, Prestel & Minitel

#### Kommunikasjon:

**TCP/IP:** G&R Direct GCOS Access (DGA), G&R Ggate, TNVIP, TN3270, TN5250, Telnet, ren TCP/IP

**X.25:** Atlantis, Cirel, Eicon

**Seriell:** Windows Seriell og Telephony

**Filoverføring:** FTP, UFT (krever DGA), IND\$FILE, MICROFIT, FTRAN, GKRM, Kermit, Xmodem, Ymodem, Telink, Modem7, CompuServe B, Zmodem and ASCII datafangst

**Skript-språk:** Omfattende og uavhengig av plattform med mer enn 250 kommandoer.

#### Programmeringsgrensesnitt:

COM+, OLE Automation, UVTI, HLLAPI med REXX, og DDE

#### Sikkerhet:

Secure Socket Layer (SSL/TLS), Secure Shell (SSH)

#### Tilleggsfunksjoner:

- **Makroer:** 1000 brukerdefinerte makroer
- **Skjermbuffer:** 32,766 sider med skjerm-bilde-historikk
- **Vertsmaskinkatalog:** passordbeskyttet og kryptert. 999 adresser

#### Skreddersydd oppsett:

- **Skjerm:** Valgfri ramme og egen bakgrunnsgrafikk for skjerm og ramme. Valgfri menylinje, statuslinje, tittel linje, verktøylinje, tastaturlinje og funksjonslinje.
- **Hotspots:** F1, PF1, o.s.v. funnet og vist som taster
- **Valg av størrelse:** Endre skjermstørrelse, beholde størrelsen og legg til rullelinjer, endre fontstørrelse
- **Fonter:** Velg mellom innebygde eller Windows-fonter
- **Farger:** 16 forgrunnsfarger og 8 bakgrunnsfarger som kan justeres. Fargeprofil kan navngis og lagres
- **Tastatur:** Grafisk grensesnitt lar enhver intern funksjon, sekvens for terminalkontroll eller en makro plasseres på hvilken som helst tast
- **Utskrift:** Tilpasset font, retning, horisontale og vertikale mellomrom, marginer og fargeskjema. Transparent opsjon for utskrifter som er formatert på vertsmaskin
- **Emuleringer:** Attributt- og fargetilpassning i alle emuleringer



Grini Næringspark 3  
NO-1361 Østerås, Norway  
Tel: +47 23 35 78 00. E-mail: info@gar.no  
[www.gar.no](http://www.gar.no)

